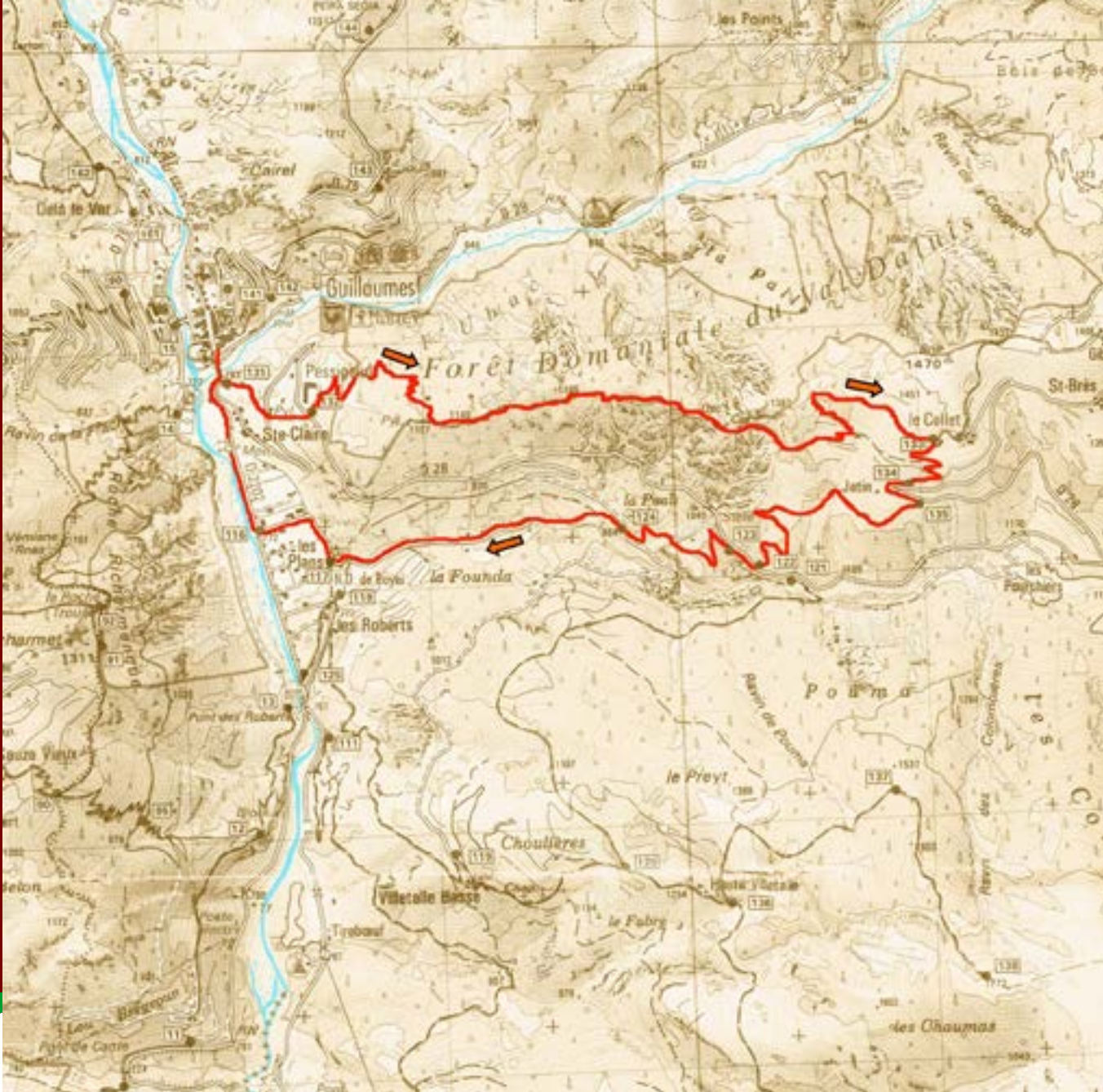




Circuit du Collet



Office du Tourisme de Guillaumes
06470 Guillaumes
Tel : 04 93 05 57 76
guillaumestourisme@gmail.com

www.guillaumes.fr

Dénivelé 600m
Durée 3h30
Difficulté



Circuit du Collet

Départ : Guillaumes (800m)
Dénivellation : + 600m - 600m
Durée totale : 3h30
Niveau : randonnée moyenne
Cartographie : IGN Top 25 n° 3540 ET

Se déroulant à la limite de la forêt domaniale du Val de Daluis, dont les pins essayent de retenir la terre de ces versants très pentus et en pleine érosion. Vues plongeantes sur le Tuébi, torrent qui semble bien tranquille sur son large lit de gravier et qui pourtant a des crues dévastatrices. On remarquera au hameau du Collet, des granges à l'admirable architecture montagnarde.



Le programme complet de cartographie, balisage et entretien est réalisé par le Conseil Départemental des Alpes - Maritimes auquel le législateur a donné compétence en matière de Plan Départemental de Randonnée (loi du 22 juillet 1983, complétée par la circulaire du Premier Ministre du 30 août 1988). Il a été adopté par l'Assemblée départementale le 22 janvier 2004.

Toutes les informations touristiques ont un caractère indicatif et n'engagent pas la responsabilité de la commune et du rédacteur. Il appartient aux usagers de prendre toutes précautions imposées par les conditions locales.

L'itinéraire

Depuis la Mairie, passer devant la pharmacie puis traverser le pont sur le Tuébi pour débuter (b.131) cette randonnée. Le sentier s'élève de suite pour traverser par deux fois la route D.28 qui conduit vers la station de Valberg. C'est au quartier Pessigaud (b.132) que le cheminement va chercher une pente moins soutenue en se développant sur le versant Nord d'un mamelon équipé d'un pylône.

Quelques lacets facilitent l'accès à la ligne de crête que l'on atteint proche du pylône (1110m). La suite de l'itinéraire est toujours ascendante mais s'étire sur une bonne distance pour culminer près d'un oratoire dédié à St Marc, à la cote 1280m. Durant cette progression on respectera le balisage et on sera vigilant à proximité des à-pics.

Le parcours traverse une zone de fort Larrachement qu'il faudra aborder avec précaution. Sortie de ce passage, s'élever par une grande courbe pour regagner les campagnes du Collet (1390m - b.133).

Ce toponyme, les habitants le nomment : le Coulet. Dérivé du nom provençal : colle et du suffixe diminutif et = montagne, colline, où sont les pâturages ou les champs cultivés.

Descendre vers le Sud par quatre larges lacets pour rejoindre dans une épingle à cheveux de nouveau la route D.28 (b.134). Suivre cette voie sur près de 200 mètres et à partir de la balise 135 s'engager sur sentier qui serpente sous le quartier des Jatin afin de déboucher (b.122) sur la route de Valberg.

Descendre sur 200 mètres environ pour trouver l'amorce du sentier des Plans (b.123). Par le lieu dit « la Puau » continuer en descente par quelques lacets pour traverser (864m - b.124) la route de Villetalle Basse.



C'est ici la source de la Puau qui alimente en eau potable le village de Guillaumes.

Poursuivre vers l'Ouest d'abord sur sentier ensuite sur une petite route qui dessert le sanctuaire de N-D de Buyeï (b.117). Depuis le quartier les Plans (772m - b.116) rentrer vers Guillaumes en suivant la D.2202 en faisant bien attention à la circulation.